



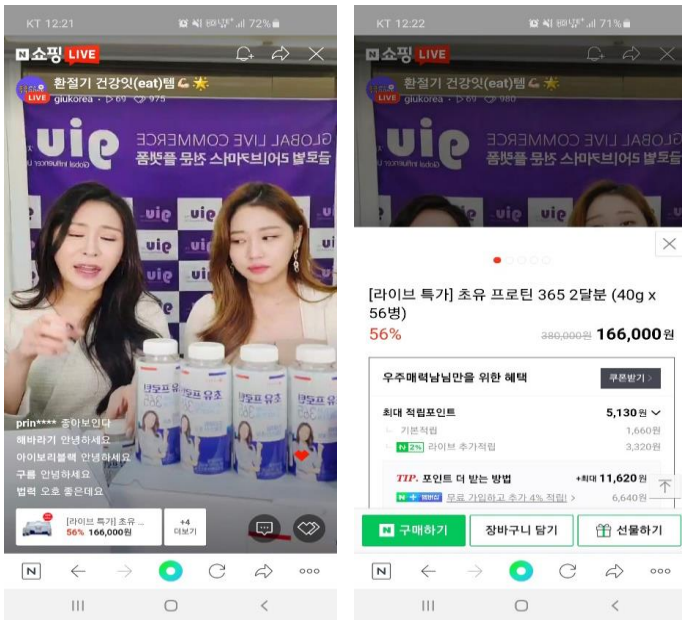
# NAVER SHOPINGLIVE

## MARKETING PROPOSAL

Online Marketing Agency IRCOMMS

# 네이버 쇼핑라이브

- 스마트스토어를 기반으로 홈쇼핑과 같이 실시간 라이브 커머스 서비스



## 라이프



## 뷰티



## 네이버 쇼핑라이브

스마트스토어 운영 중이라면  
필수적으로 고려해야 할 신규 마케팅채널

스마트스토어 등급(파워)을 기준으로  
홈쇼핑처럼 스마트폰을 이용한 실시간 생방송으로 제품을 판매하고  
방송영상을 향후 판매용 영상으로도 활용 가능한 실시간 라이브커머스

확산성 ( 많은 사람들에게 알려지는가 )

50%

상업성 ( 매출에 직접적인 도움이 되는가 )

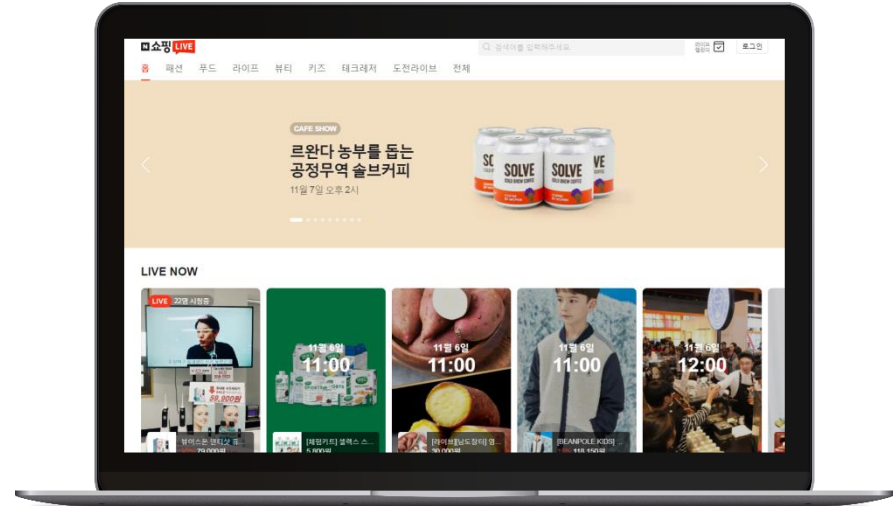
90%

지속성 ( 지속적으로 콘텐츠가 유지되는가)

100%

유동성 ( 상황에 따라 조율이 가능한가 )

50%



### GOOD POINT

패션, 푸드, 라이프, 뷰티, 키즈, 테크레저 등 다양한 카테고리화 도전라이브 등을 통해  
최대한 일반판매자 입장에서 만들어진 스마트폰으로만 생방송 가능한 서비스이기에  
초창기에 선점할 수 있다면 효과 볼 수 있는 상품입니다.

## 지금 시작해야 하는 이유

- 성장 기회 : 현재 생방송의 진입장벽으로 활성화되지 않았으므로, 네이버 가산점 없이 평등하게 상위노출 진행
- 합리적 단가 : 스마트폰으로 한정한 촬영기기 제한으로 기존 대행사들에 비해 합리적 단가에 진행가능
- 네이버 신뢰도 : 국내 포탈 56%를 점유하고 있는 네이버는 많은 위기 속에서 성장해왔듯 라이브 커머스 시장도 선도 가능성 높음

### 라이브 예고



11월 6일  
11:00

나를 위한 건강한 선택, 셀렉스

[제점키즈] 셀렉스 스포츠 도링크 (셀렉스스포츠 도링크 초콜릿...  
5,800원 **15%** **3%** 적립

매일유업 직영스토어

[알림받기](#)



11월 6일  
11:00

첫 LIVE 기념 20FW 신상을 최대 52% 할인까지

[BEANPOLE KIDS] 네이비 보아 스타디움 재킷 롱 점퍼 (BI0941...  
15% 118,150원 **15%** **3%** 적립

빈폴키즈

[알림받기](#)



11월 6일  
11:00

대한민국 전라남도 로컬푸드 #21 영암군

[라이브]남도장터] 영암군 굴방고구마 특상 5kg (120g - 250g)  
30,000원 **15%** **3%** 적립

남도 장터

[알림받기](#)



11월 6일  
12:00

2020 서울카페쇼, 카페 어디까지 가봤니?

한국전시산업진흥회

[알림받기](#)

더보기 >

### 라이브 시청수 TOP 10



1 MBC 푸드트래블 대탈출 라스트...  
1:15:32  
소계영 전 배우가 <강크리켓> 순다인...  
코스탈렉스 폼스튜디오  
17,500원



2 서울카페쇼 2020 11.4...  
1:03:42  
2020서울카페쇼)커피향 올린 나...  
1:3.8만 1:4.1만  
한국전시산업진흥회



3 롯데 2020 연말 결산 SUPER S...  
1:03:42  
1:3.7만 1:4.3만  
롯데백화점 무역센터점

### 패션



기비&카이스 어폴다운...  
1:1.2만 1:2.4만  
기비&카이스 - 현대아울렛 가...



프리미엄선마켓 시즌2...  
1:00:42  
프리미엄선마켓 시즌2



#6. 지구윌레이라이브...  
1:01:42  
국립극장



#6. 지구윌레이라이브...  
1:01:42  
한양오도



에이...  
1:01:42  
서울

## 집행 사례

- 스토어점 2,000개 중소규모 업체 실제 집행 데이터 : 대외비로 업체명은 공개 불가

### 1) 유입량에 대한 경제적 효과

검색광고 평균 CPC	라이브 커머스를 통한 유입	라이브 커머스를 통한 유입 가치
1,171원	334	391,114원

### 2) 추가 매출액

방송 전 일 매출액(14일 평균)	라이브 당일 매출	증가율
783,455원	1,968,440원	251%

## 집행 사례

- 이외 3명의 판매자 데이터 : 대외비로 업체명은 공개 불가

### 1) 판매자A 라이브 방송 데이터 (건강기능식품)

- 동일한 요일(월) 대비 매출액 : 295% 증가
- 동일한 요일(월) 대비 유입량 : 354% 증가



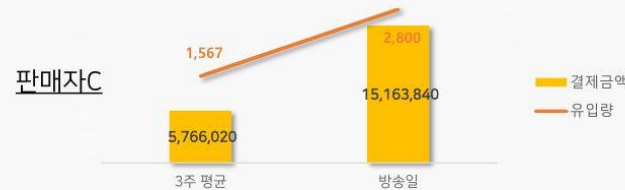
### 2) 판매자B 라이브 방송 데이터 (건강기능식품) (해당 방송일은 네이버페이 결제 이슈가 있었던 날 입니다.)

- 동일한 요일(수) 대비 매출액 : 181% 증가
- 동일한 요일(수) 대비 유입량 : 94%



### 3) 판매자C 라이브 방송 데이터 (리빙)

- 동일한 요일(일) 대비 매출액 : 263% 증가
- 동일한 요일(일) 대비 유입량 : 178% 증가



## 안내사항

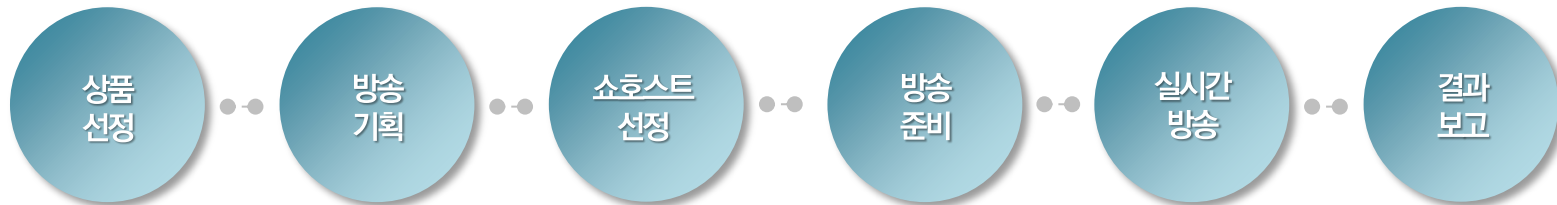
- 기본 안내사항

- 1) 스마트스토어 '파워' 등급 이상 진행 가능 / 예외로 쇼핑라이브 베타버전부터 시험 사용 스토어 한해 진행가능
- 2) 자격요건만 달성되면 네이버에 별도 고지 없이 자유롭게 라이브 송출, 예약 등 모든 서비스 이용 가능
- 3) 첫 방송 예상 시청자는 스마트스토어 찜 + 알림설정까지 완료한 소비자 기준 1/3명 예상
- 4) 상품 판매 수수료는 라이브 방송을 통한 구매, 다시보기 영상에 노출된 상품 통해 구매 시 쇼핑 연동 수수료 3% + 결제수단별 수수료 과금 (공식)
- 5) 쇼핑라이브를 위한 별도의 상세페이지 제작 필요 없이 스마트스토어 상세페이지가 연동되어 실시간 시청
- 6) 판매 촉진을 위한 라이브특가 설정가능, 실제 라이브 방송시간에 맞춰 할인이 자동으로 시작 및 종료
- 7) 모든 라이브영상은 자동으로 다시보기로 저장되며 스마트스토어에서 이용 가능
  - 1회성 라이브방송이 아닌 단순 제품 구매를 위해 방문한 소비자가 홈쇼핑처럼 살아있는 설명을 들을 수 있음
  - 라이브 특가가 존재하기에 이를 통해 추후 시청자 증가를 바라 볼 수 있음 ( 모바일 전용, PC 노출 불가 )

## 프로세스

- 상품선정 : 셀링포인트 정리 및 라이브 특가 설정
- 방송기획 : 셀링포인트 기획, 스튜디오 섭외, 쇼호스트 섭외
- 쇼호스트 선정 : 최종 쇼호스트 선정
- 방송준비 : 스튜디오, 소품, 진행자 섭외 완료 후 담당자, PD, 쇼호스트 미팅
- 실시간 방송 : 스튜디오 세팅, 방송화면 세팅, 리허설 진행, 채팅창 관리
- 결과 보고 : 방송 종료 후 결과 보고

## 진행 프로세스





## 쇼호스트 리스트

- 쇼호스트 프로필 : 진행 결정 후 쇼호스트 선정 단계에 세부 프로필 제공



## 쇼호스트 리스트

- 쇼호스트 프로필 : 진행 결정 후 쇼호스트 선정 단계에 세부 프로필 제공



## 쇼호스트 리스트

- 쇼호스트 프로필 : 진행 결정 후 쇼호스트 선정 단계에 세부 프로필 제공



[ 아이알컴즈 견적 ]

최초 1회(이후 비용)

200만원(250만원)

회당방송료기준

부가세(vat) 별도

선입금 진행

판매수수료 책정

협의

회당방송료기준

부가세(vat) 별도

진행사항 협의

[ 경쟁사 견적 ]

A사 견적

350만원+10%

회당방송료 + 판매수수료

부가세(vat) 별도

선입금 진행

B사 견적

450만원

회당방송료기준

부가세(vat) 별도

선입금 진행



# THANK YOU

## MARKETING PROPOSAL

Online Marketing Agency IRCOMMS